

国土空间基础信息平台

平台概述

基于自然资源“一张网”，整合汇聚多源异构自然资源数据，形成三维立体自然资源“一张图”，在此基础上，建立统一的国土空间基础信息平台，打造自然资源数据中台 + 应用中台，全面支撑自然资源调查监测评价、自然资源监管决策和“互联网+自然资源政务服务”三大应用体系。

总体设计

自然资源信息化顶层设计的中枢

紧紧围绕“两统一”职责的履行，聚焦自然资源内部业务体系，按照“共建、公用、互联、共享”原则，实现自然资源数据和业务的纵向贯通与横向协同。



八大模块

分布部署，逻辑集中



数据治理

实现数据资源向数据资产的跨越

基础治理	强化治理	深度治理
数据基础调查	数据强化治理需求调查	大数据需求调查
标准规范体系之数据类标准	标准规范体系之数据流标准	分布式统一管理机制
基于关系型数据库的数据模型	基于面向对象方法设计的主题对象数据模型	社会经济类数据补充
现有数据质量提升	自然资源专项调查、监测、评价数据补充更新	数据中心之实体关系构建和维护功能
现有数据标准化加工入库	现有数据按照统一数据模型融合加工	实体对象和关系构建、抽取
数据中心之基础管控功能	数据中心之更新维护机制功能
.....

深化协同

实现数据和业务共联、共享、共建、共治

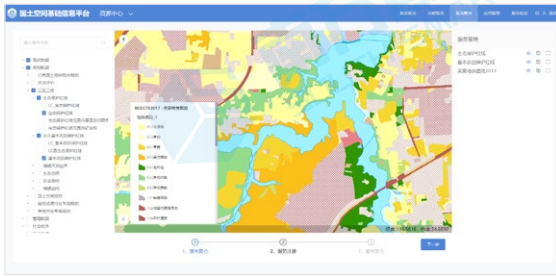


技术先行

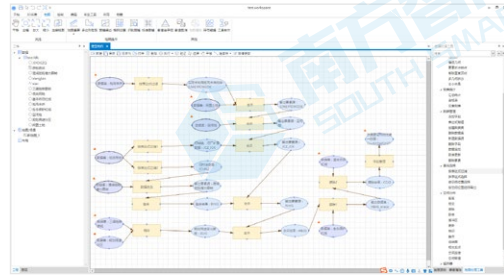
先进技术赋能自然资源发展新格局

1 数据、功能、界面、权限灵活可定制

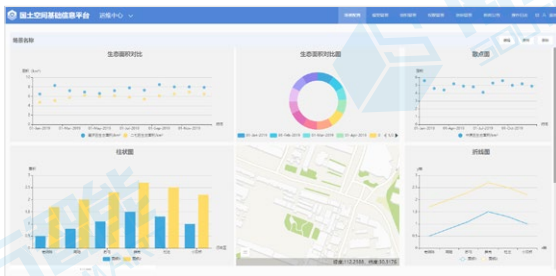
平台基于云原生、大中台、微服务、轻应用的思想及技术，数据、功能、界面、权限可定制可配置，用户可根据自身需求或业务需要，零代码快速定制各项数据，组装各类功能，配置主题场景，为用户分配指定权限。



数据可定制



功能可定制



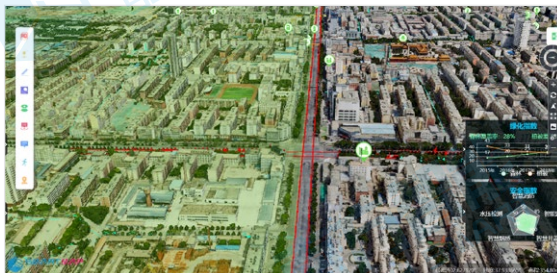
界面可定制

姓名	角色	权限	操作
1	系统管理员	系统管理, 用户管理, 角色管理, 权限管理, 数据管理, 系统设置	编辑, 删除
2	系统管理员	系统管理, 用户管理, 角色管理, 权限管理, 数据管理, 系统设置	编辑, 删除
3	系统管理员	系统管理, 用户管理, 角色管理, 权限管理, 数据管理, 系统设置	编辑, 删除
4	系统管理员	系统管理, 用户管理, 角色管理, 权限管理, 数据管理, 系统设置	编辑, 删除
5	系统管理员	系统管理, 用户管理, 角色管理, 权限管理, 数据管理, 系统设置	编辑, 删除
6	系统管理员	系统管理, 用户管理, 角色管理, 权限管理, 数据管理, 系统设置	编辑, 删除
7	系统管理员	系统管理, 用户管理, 角色管理, 权限管理, 数据管理, 系统设置	编辑, 删除
8	系统管理员	系统管理, 用户管理, 角色管理, 权限管理, 数据管理, 系统设置	编辑, 删除
9	系统管理员	系统管理, 用户管理, 角色管理, 权限管理, 数据管理, 系统设置	编辑, 删除
10	系统管理员	系统管理, 用户管理, 角色管理, 权限管理, 数据管理, 系统设置	编辑, 删除

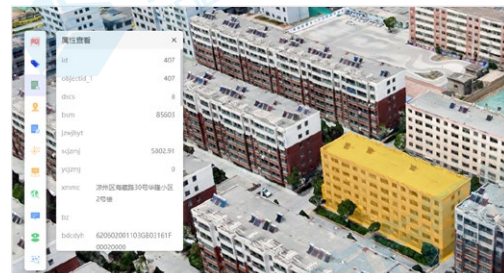
权限可定制

2 城市级多维数据融合分析与可视化

通过自主研发的多维数据融合引擎与大数据可视化渲染引擎，可高效融合 TB 级的激光点云、倾斜摄影、BIM、地形影像、全景影像、矢量等多源异构数据，形成从多源异构数据汇聚、格式转换、融合、在线轻量化与单体化到一键发布、大场景渲染、分析挖掘的完整闭环。



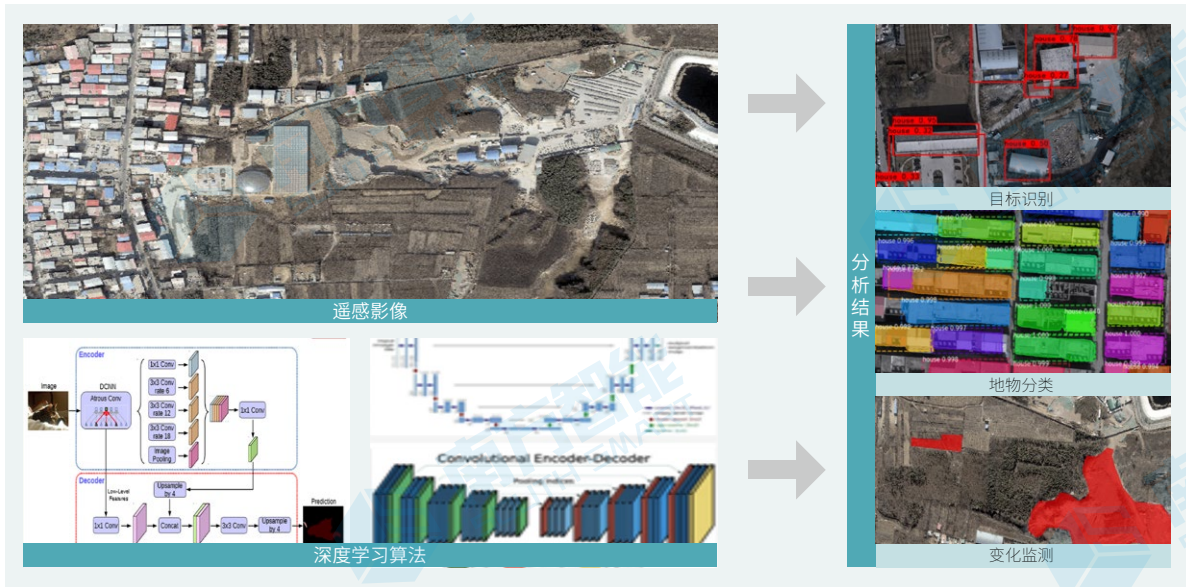
城市级多维数据融合与展示



三维模型语义单体化

3 基于 AI 的遥感影像智能化识别

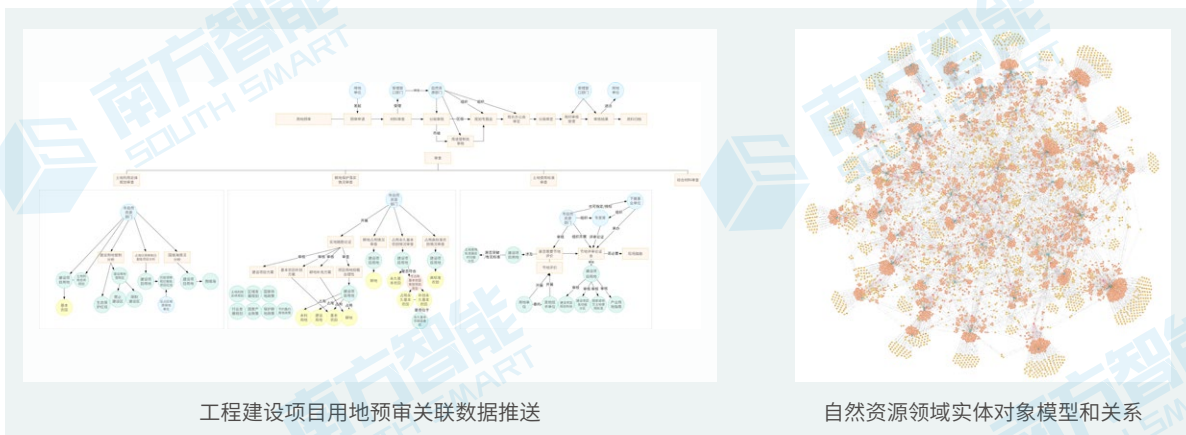
基于深度学习算法，支持各类遥感影像数据智能化的目标识别、地物分类和变化检测，通过国土空间基础信息平台统一对外提供服务，可广泛支撑自然资源调查监测评价、违法建设和违法占地监测、建设用地批后监管实施等自然资源业务，有效提高业务人员工作效率与成果质量。



遥感影像智能化识别提取

4 创新模式，打造自然资源知识中枢

整合梳理各类自然资源知识规则，如质检规则、指标规则、数据时空关系、数据血缘关系、大数据分析算法等，创新性地转换为计算机语言，在知识中心中统一存储、管理，并通过对知识的调用、共享，实现数据智能化质检、指标自动计算、数据动态更新、数据分析挖掘等应用功能。



工程建设项目用地预审关联数据推送

自然资源领域实体对象模型和关系



广州南方智能技术有限公司

地址:广州市天河区思成路39号南方测绘地理信息产业园一楼

电话:020-23380888-6137

全国统一热线:400-7000-700