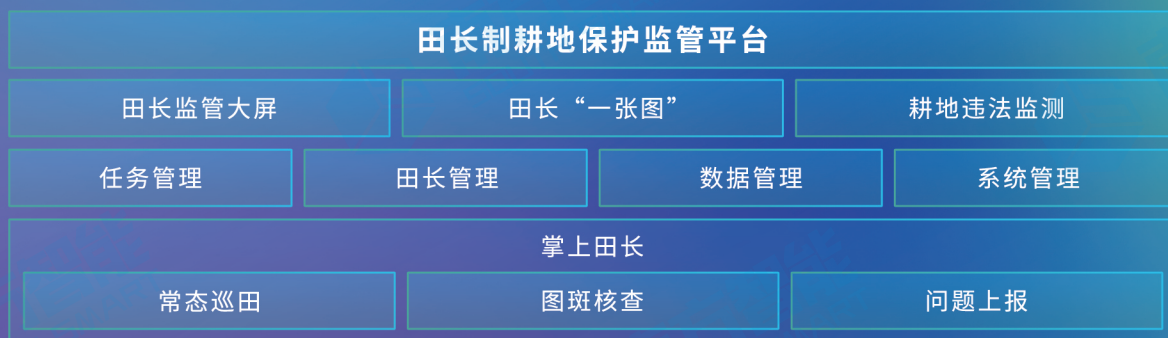


田长制耕地保护 监管平台

辅助田长工作，助力耕地保护

2020年，国务院办公厅陆续发布《关于防止耕地“非粮化”稳定粮食生产的意见》和《关于坚决制止耕地“非农化”行为的通知》，要求各地采取有力措施、强化监督管理，落实好最严格的耕地保护制度，坚决制止各类耕地“非农化”行为。为响应政策号召、助力耕地保护，南方智能推出以“田长制”业务为指导、以耕地保护为核心、由田长制耕地保护监管系统和掌上田长相辅相成的田长制耕地保护监管平台。

产品功能



田长制耕地监管保护系统

内容全面丰富 协助田长统筹管理

田长监管大屏：全局监控 运筹帷幄

实时更新多项耕地监管数据，严密监视全域耕地现状与“非农化”“非粮化”等违法情况，辅助田长进行耕地管理决策。



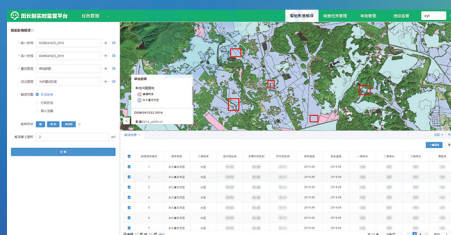
田长“一张图”：数据共享 协力护耕

提供全域实时耕地数据、后备耕地资源调查数据、第三次全国国土调查和历年变更调查数据、违法图斑及其他相关业务数据的查看、统计、分析、导出，实现多级田长数据共享，帮助各级田长掌握辖区耕地质量与数量分布情况。



耕地违法监测：网罗天地 双管齐下

通过机器学习算法对地物进行监督分类，实现遥感智能影像解译，识别占用耕地从事非农建设、挖塘养鱼、装饰造假、植树造林、撂荒等违法情况，支持图斑核查任务一键生成。



任务管理

工作派发 审核整改

田长管理

定义指标 快速考评

数据管理

高效入库 周期管理

掌上田长

操作简单便捷 辅助田长高效巡田

常态巡田

一键巡田



问题上报

一键上报



图斑核查

精确记录



广州南方智能技术有限公司

地址 / 广州市天河区思成路39号南方测绘地理信息产业园一楼 电话 / 020-23380888

SOUTH

400-7000-700
www.southsurvey.com