



智慧排水解决方案

“源—网—站—厂—河”排水全过程管控平台

方案概述

智慧排水解决方案立足排水管理过程各业务环节需求，综合运用 GIS、三维、GPS、移动互联网及物联网通信等技术，通过网格化、精细化管理手段，实现对城市排水防涝设施动态管理、城市内涝事件预警 预报、排水设施运行状态实时监控，实现“源—网—站—厂—河”排水全过程智能化管控，助力排水防 涝管理的效率、质量和水平全方位提升。

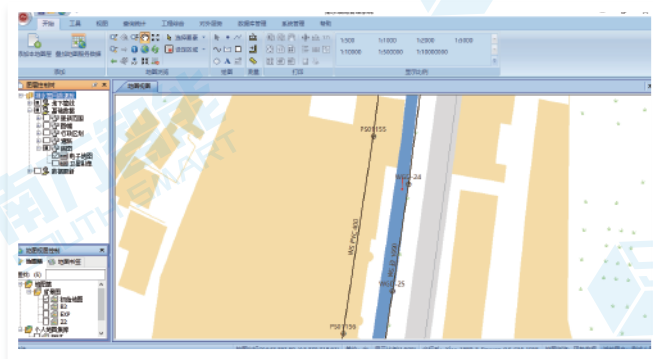
“1+3+N”总体架构

智慧排水解决方案以“1+3+N”建设模式为核心，即一个数据中心、三大基础支撑平台、N项业务应用，构建完整排水信息化管理体系，对排水基础设施运行进行一张图管理、一张网在线监测，实现“排水设施物联网化、水务信息互联网化、排水业务办理协调化”。



排水设施管理系统

排水设施管理系统集排水管线数据导入、编辑、管理、更新于一体,为排水管理业务提供便捷、可靠的数据入库管理工具和更新手段。

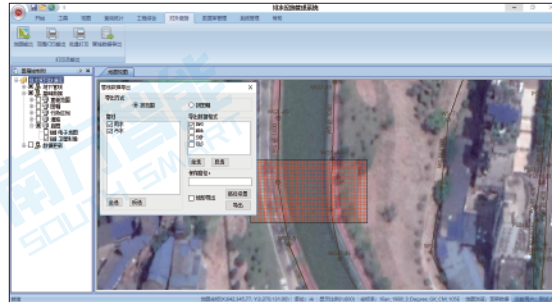


数据导入

- 管线图示符号预定义、自定义
- 支持导入EXCEL、MDB、DWG等多种格式的原始数据
- 全自动成图
- 自动接边

数据导出

- 属性、符号无损分发DWG
- 分发MDB数据库格式
- 输出图片

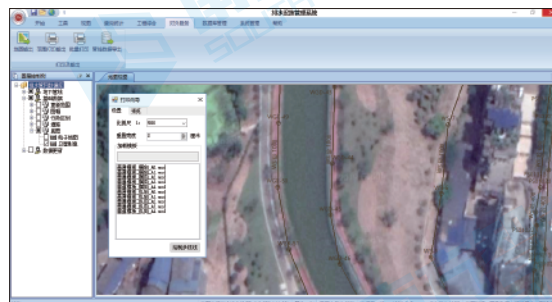
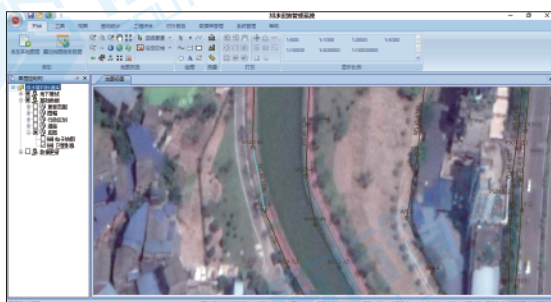


数据编辑

- 图形编辑、属性编辑、拓扑编辑
- 关联属性联动编辑

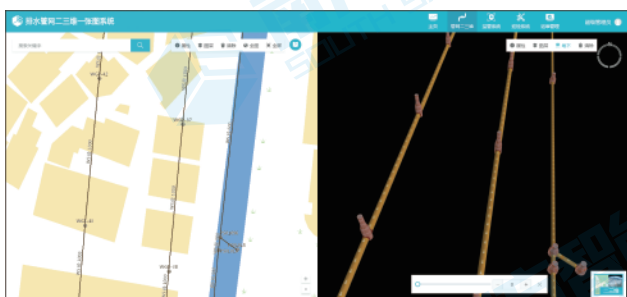
批量打印

- 打印区域、比例尺、纸张自定义
- 全自动批量分幅打印



排水管网二三维一张图系统

排水管网二三维一张图系统通过叠加显示底图，排水户、管网、检查井、泵站、排口等重要设施设备及水质、液位、流量、雨量等在线监测点，实现辖区内污染源、管网、泵站、污水处理厂等排水设施一张图管理。



多维数据展示

- 管网、处理厂、设施、场景的二三维一体化展示
- 集成各类动态在线监测数据



搜索引擎

- 多种检索查询方式，实现各类信息的快速查找与定位

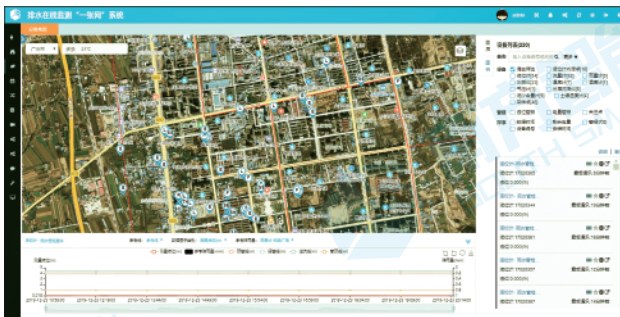
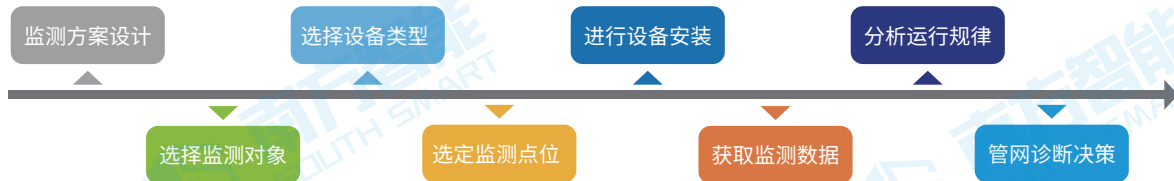


空间分析

- 提供多样的二三维管网分析功能，包括断面分析、连通性分析、净距分析等

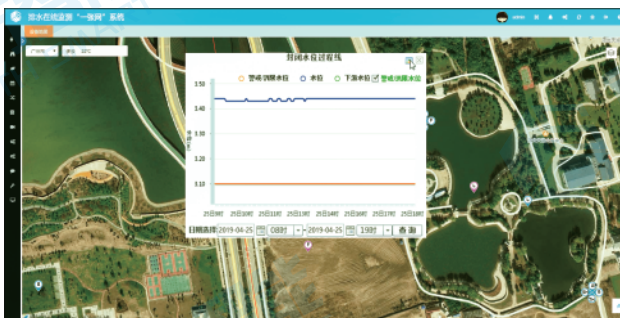
排水在线监测一张网系统

排水在线监测一张网系统实现各类监测点的集中定位与展示,具有窨井水位监测、流量监测等实时在线监测和监测项预警功能,可记录并展示实时监测数据,分项分级进行监测预警。



在线监测

- 通过列表、图表的方式统一展示压力、流量、水质、水位等监测设备的实时数据
- 历史数据查询



预警功能

- 预警方案设计
- 预警提示
- 预警后处理流程



数据统计分析

- 历史数据统计、分析
- 同比、环比分析

智慧排水移动端系统

智慧排水移动端系统实现在线监测数据、设备报警信息查看，排水防涝应急调度，排水设施巡查养护等功能，打通外业信息获取渠道，实现信息的多端共享。

移动一张图

- 移动端管网数据浏览、查询
- 实时数据接入，保障数据现势性、准确性

在线监测

- 在手机端浏览在线监测数据，实现“任何时间、任何地点、任何方式”的管网情况全程监管，打造新一代立体移动信息化管理模式

信息上报

- 结合实际业务需求，将现场情况以工单、视频、图片等方式进行上报，实现业务在不同终端的流转



移动一张图



在线监测



信息上报

方案优势

自主平台, 安全可控

自主GIS平台, 具有更强的兼容性与可扩展性, 平台成本较低, 节约建设成本; 具备自主知识产权, 可自主维护和无限使用。



排水设施更新内外业一体化

采集App集成使用南方测量仪器, 实现内外业一体化, 减少中间传递与处理流程, 数据采集、处理、质检、成图一步到位。



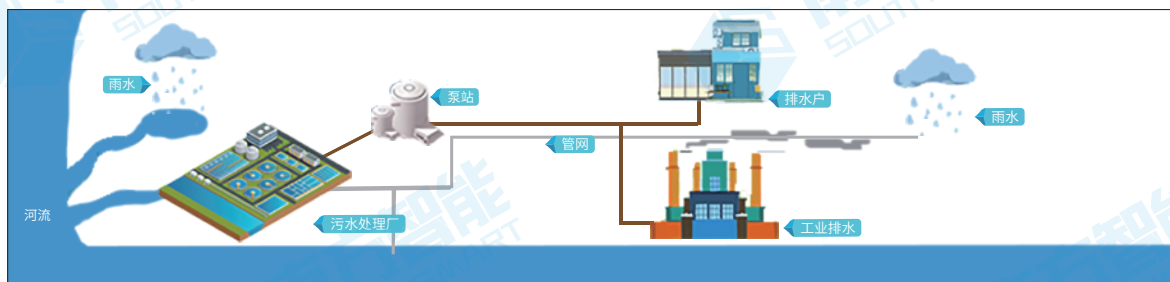
高精度定位

配套使用高精度北斗设备, 定位、巡检作业更精确。



排水全过程管理

实现从“排水户—管网—泵站—污水厂—河道”全过程排水监测管理, 保护水生态。





广州南方智能技术有限公司

地址:广州市天河区思成路39号南方测绘地理信息产业园一楼

电话:020-23380888-6137

全国统一热线:400-7000-700