

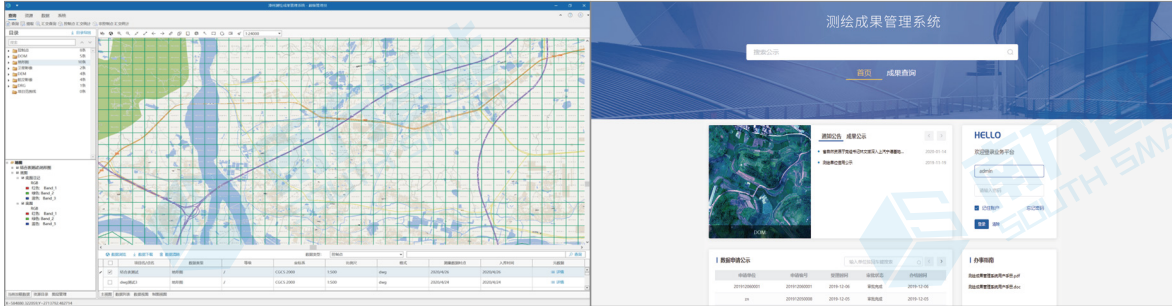


测绘成果 管理系统

广州南方智能技术有限公司

系统概述

南方智能测绘成果管理系统是一款集成了ETL数据仓库技术、大数据管理分析技术的专业成果管理GIS平台，遵循测绘标准规范和行业特点，实现多比例尺、多分辨率、多时相、多源异构的海量测绘地理信息成果标准化入库管理、即时更新和高效分发，提升测绘成果信息化管理水平，促进成果共享利用。



系统架构

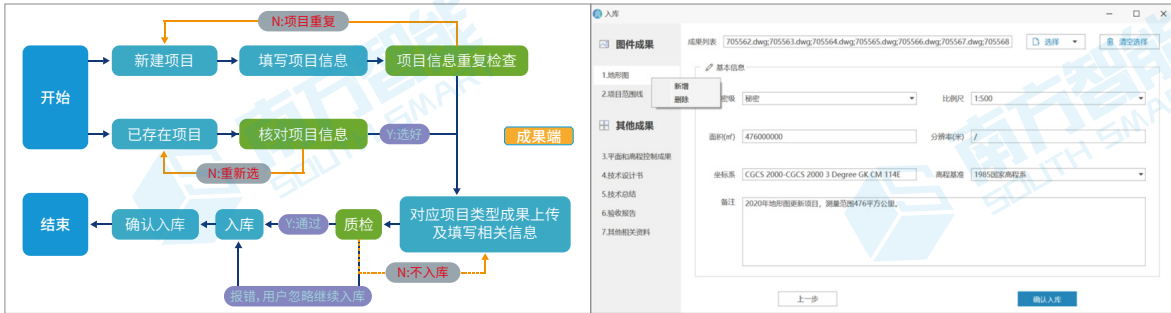
系统由成果管理子系统（成果端）和数据分发管理子系统（分发端）组成，提供完善的测绘成果管理基础功能，并具备丰富的二次开发组件，可快速定制业务功能。



重点功能

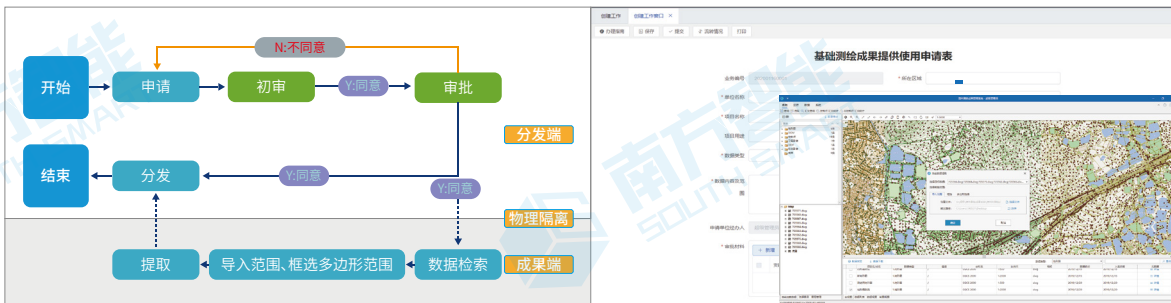
■ 成果汇交入库

各类基础测绘成果均以项目形式入库，分为图件成果和文档成果两大类，系统按照测绘工程的验收标准，针对不同的项目类型设定对应的组织结构，无需用户手动定义，并灵活支持标准外组织结构及成果添加。



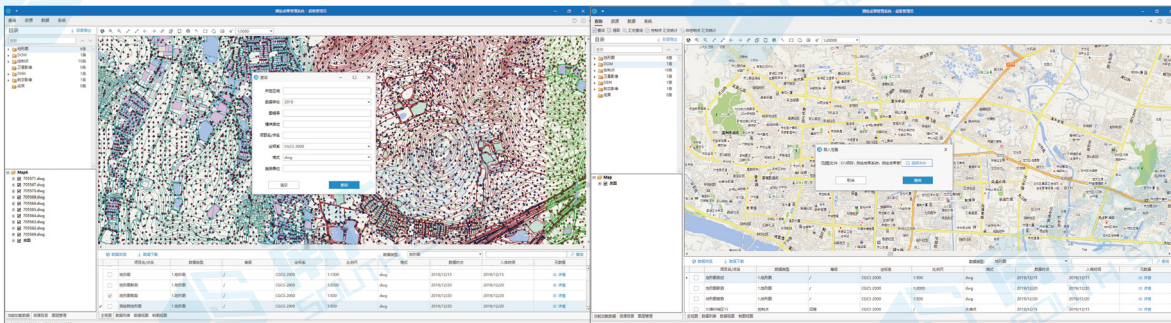
■ 成果提取分发

通过分发端进行成果申请业务的办理，审批通过后在成果端检索成果，再利用导入范围选择、框选、多边形选择等方式提取成果，最后通过安全交换介质完成对外分发。



■ 成果检索定位

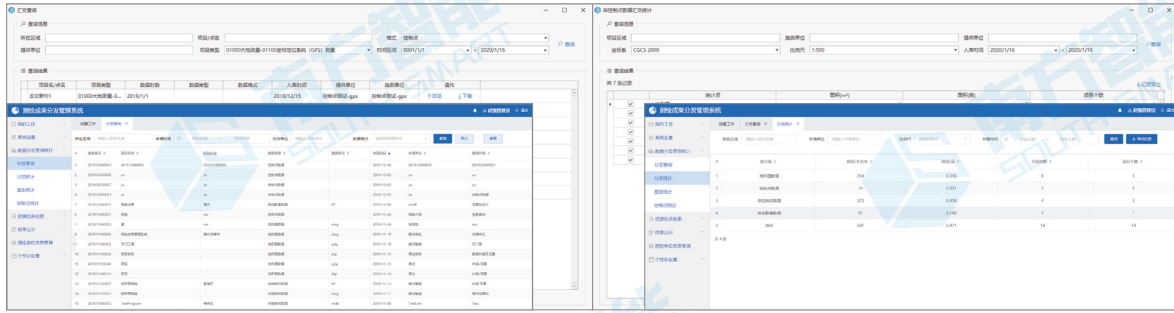
系统支持通过属性查询和空间查询检索数据，并可通过数据浏览快速定位所需数据。



重点功能

统计查询

集汇交查询统计、分发查询统计于一体，可查询入库汇交记录、分发申请记录，统计汇交分发面积、项目个数等信息，并支持查询统计结果导出。



测绘单位信息管理

提供测绘单位备案管理，监管测绘单位资质信用、技术力量等情况，可导出表格文档以便对外提供测绘单位名录信息。



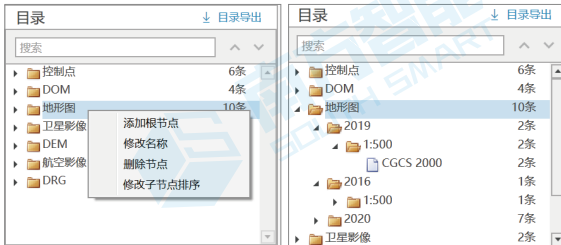
信息公示

支持发布测绘成果公示、政策通知公告等信息，发布后将在分发端首页展示。



目录管理

提供数据目录排序修改、目录节点增删改查、成果端目录导出等功能，结合分发端目录导入功能，可将成果目录一键发布到分发端。



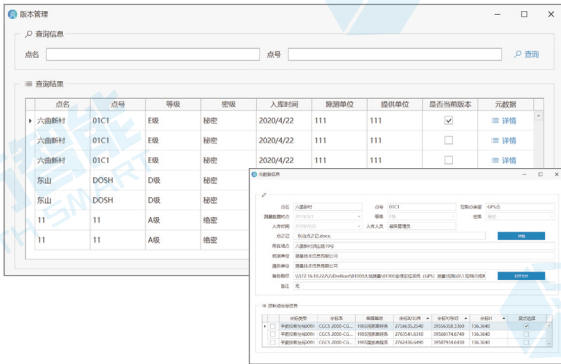
数据更新

提供对已入库基础测绘数据不覆盖更新，并支持地形图图库一体化更新。



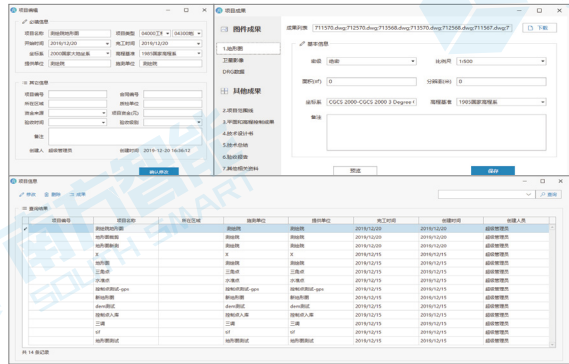
版本管理

系统在不覆盖更新数据后，提供数据版本管理、回溯历史版本等功能。



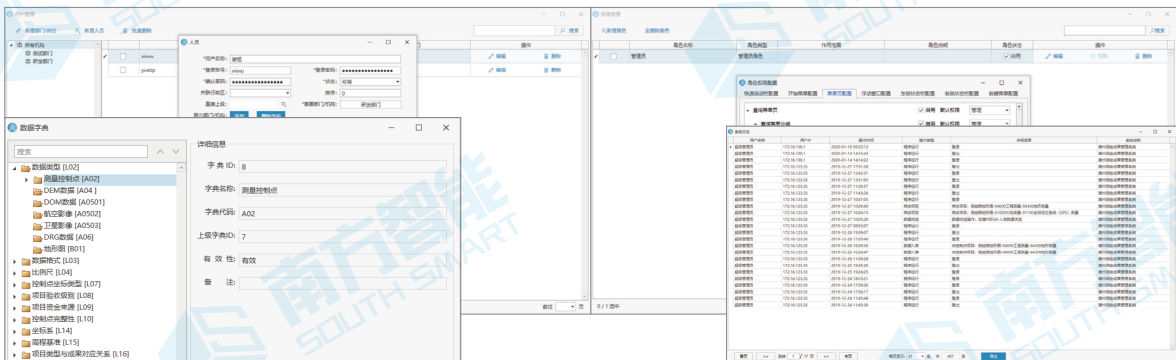
项目管理

提供项目信息修改、成果信息修改、成果下载等功能。



数据安全

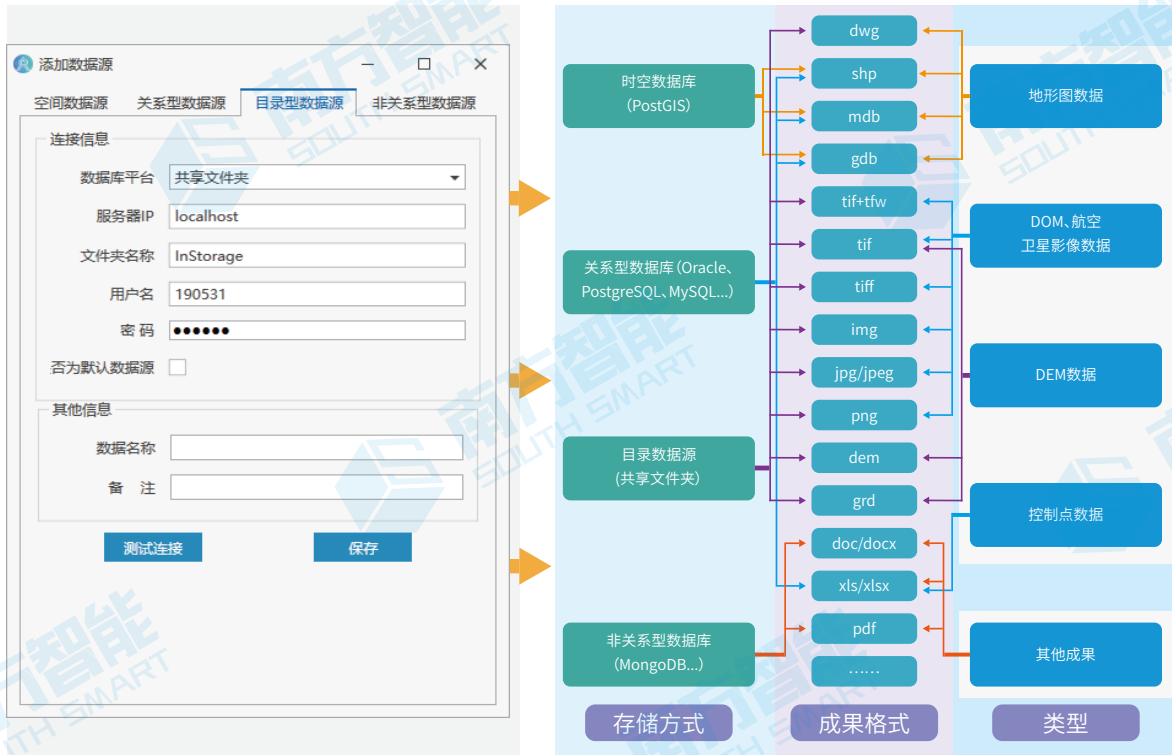
系统数据安全设计包括用户管理、权限管理、日志管理等功能，可设置部分功能只对指定用户开放，并自动记录所有用户的操作日志，以保障数据安全。



系统优势

支持多源异构的海量数据入库存储

系统支持矢量数据、栅格数据等多源多格式在内的图件成果及文档、图片等其他成果的入库和浏览，同时支持各种标准的存储方式，并根据不同类型、不同格式数据的特点，指定了相应的存储方式。



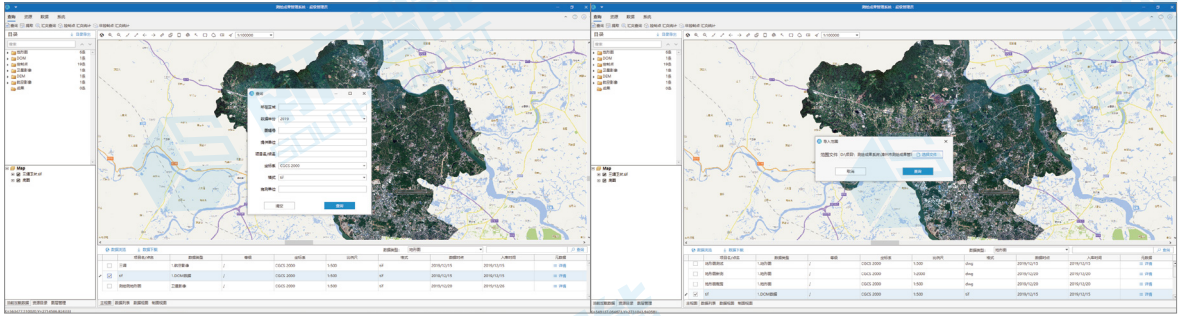
完备的成果管理标准体系

系统按照测绘项目验收标准，不同的项目类型提供不同的项目汇交成果组织清单，方便用户在汇交入库时按标准完整地上传项目成果，并支持用户灵活添加标准外成果，构建完备、高效、智能的成果管理体系。



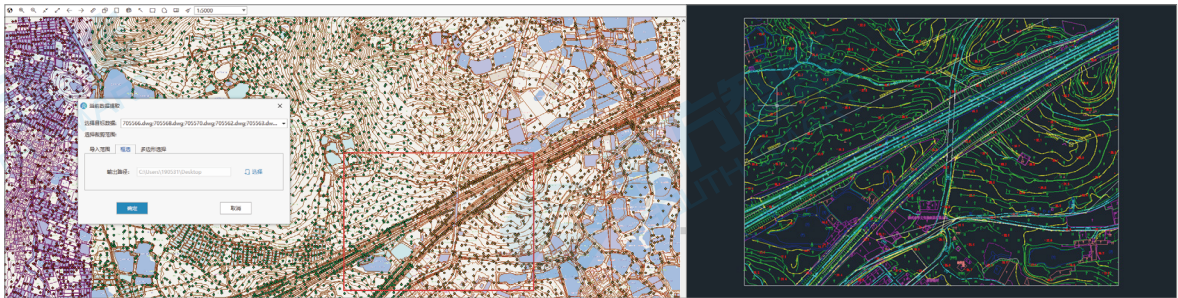
快速查询定位

系统支持通过项目类型、数据类型、格式等信息进行属性查询，并且支持点选、框选、多边形选择及导入范围等多种方式进行空间查询，还提供基于图幅的空间查询，实现“以图管档、以图管项目”。



成果无差别精准提取

系统对各类图件成果的提取采用同一界面、同一流程，可通过导入范围、图上绘制范围等方式选择提取范围，支持整幅导出或严格按照提取范围导出成果，并提供即时打印功能，实现成果快速分发。



业务可定制、流程可编辑

系统储备了丰富的二次开发基础组件，可快速定制测绘业务，实现测绘业务基于工作流引擎的在线提交与审批，并支持业务流程再编辑，为测绘成果管理提供了高效的业务模式。





广州南方智能技术有限公司

地址:广州市天河区思成路39号南方测绘地理信息产业园一楼

电话:020-23380888-6137

全国统一热线:400-7000-700