

# SmartGIS PModeler

## 南方智能管网建模软件

### 软件概述

SmartGIS PModeler南方智能管网建模软件是广州南方智能技术有限公司基于SmartGIS平台自主研发的三维管网模型智能化构建软件。它以二维管网成果数据为基础,提供三维模型构建、模型管理、纹理定义、坐标转换、数据质检、格式转换、成果预览及导出等功能,实现三维管网模型数据的快速构建,建模效率高,模型成果格式通用,能够有效提升管网成果数据应用价值、辅助智慧城市、实景三维中国等相关业务及应用的构建。



### 软件优势

完全自主研发,一键式安装,不依赖于任何第三方平台

对接国家统一管网分类标准,支持自定义地方标准

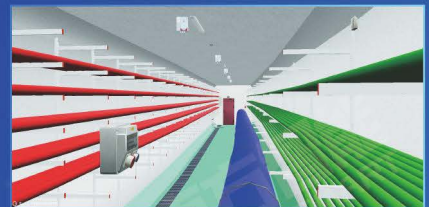
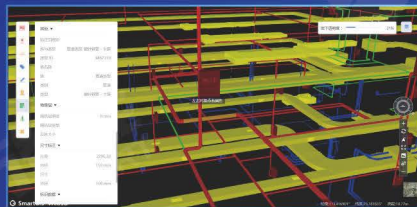
自动化管网三维建模,一键生成管线、节点、附属物模型

管网纹理、材质、附属物模型可自由配置,实用性强

支持多种原始数据格式的导入,支持多种通用模型成果格式的导出,通用性强

操作方式简洁,界面整齐易懂,流程专业规范,运行稳定高效

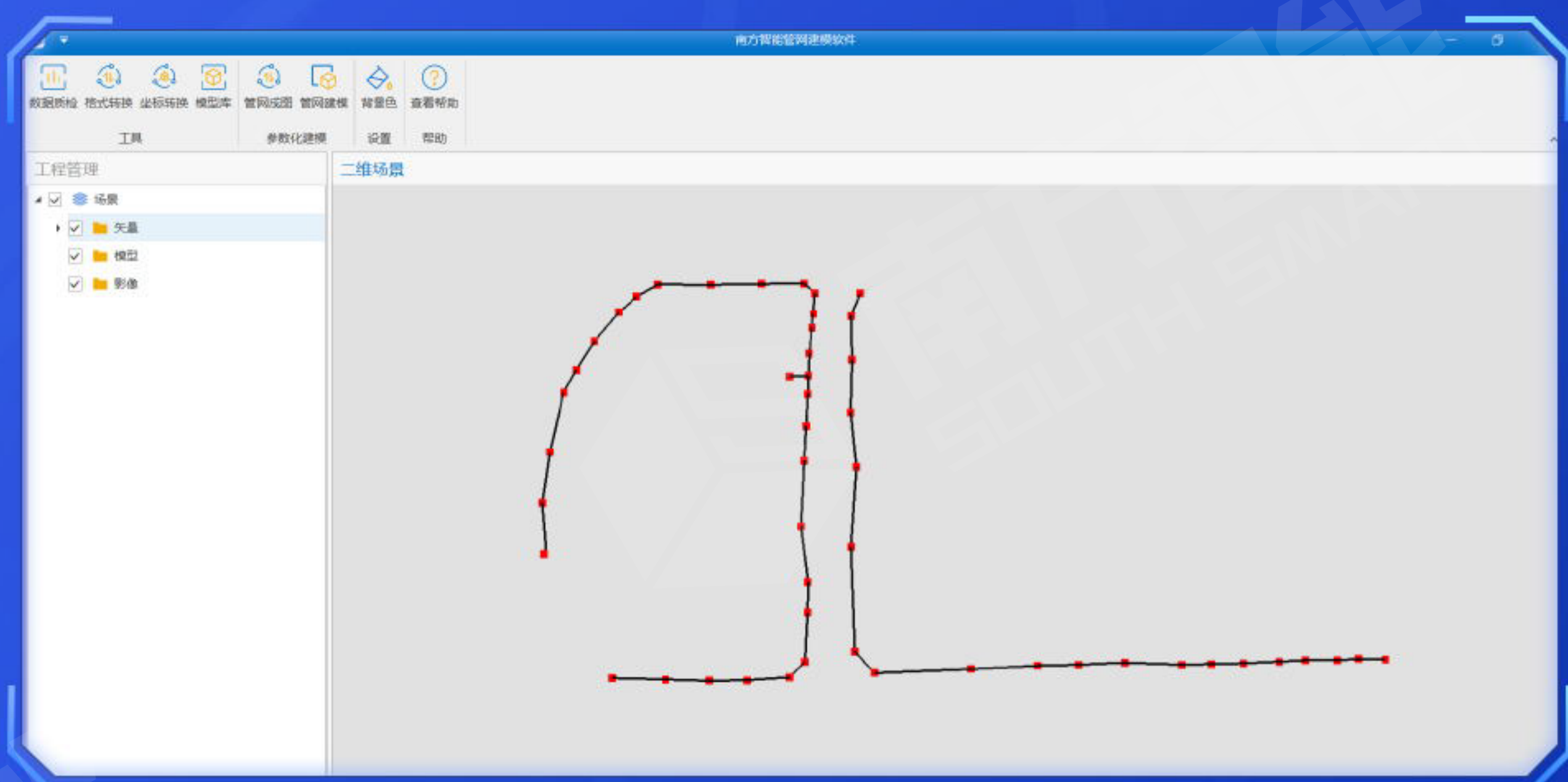
### 成果展示



## 重点功能

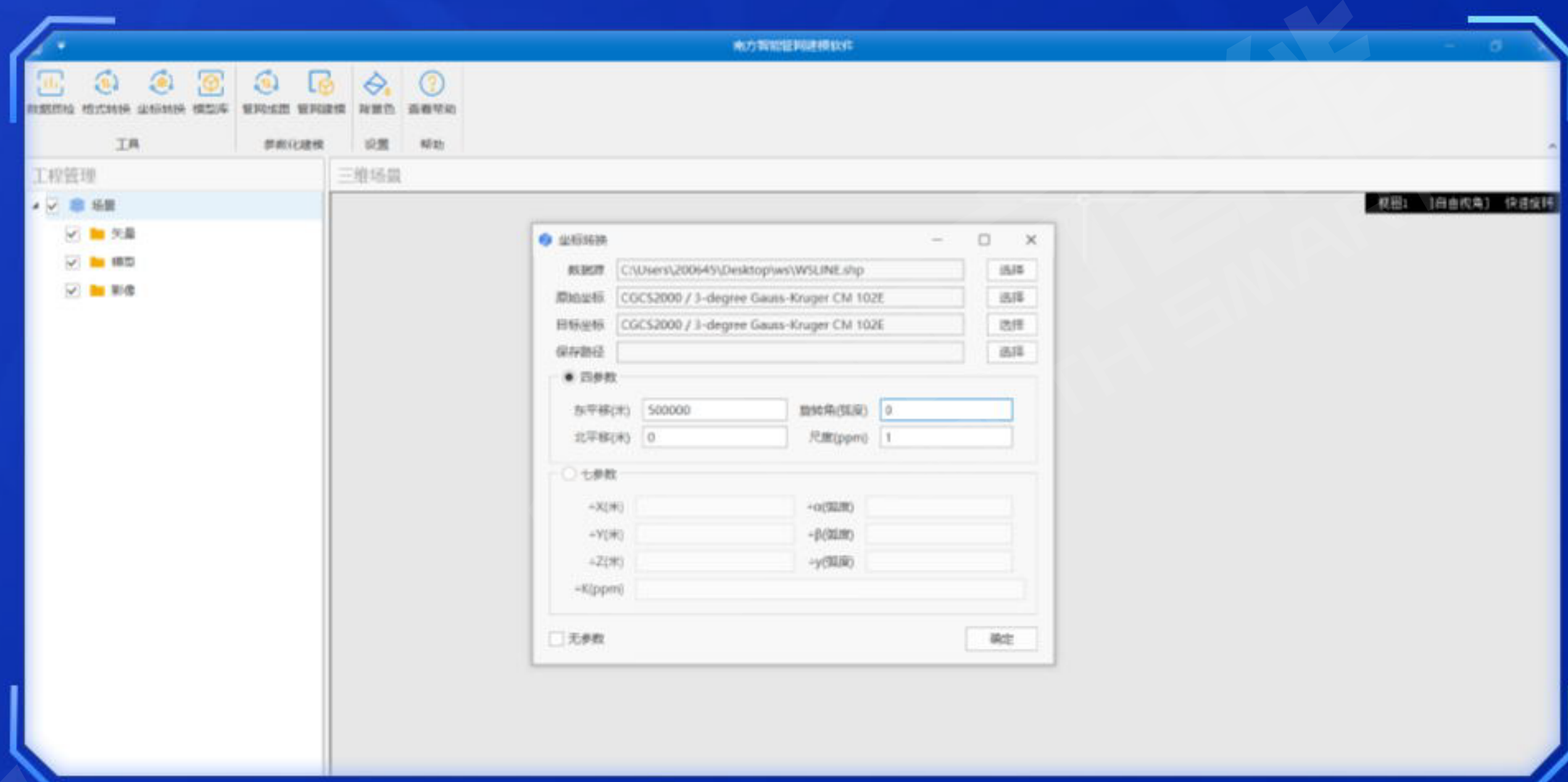
### 管网成图

基于管网表格数据,一键生成二维管线管网图。



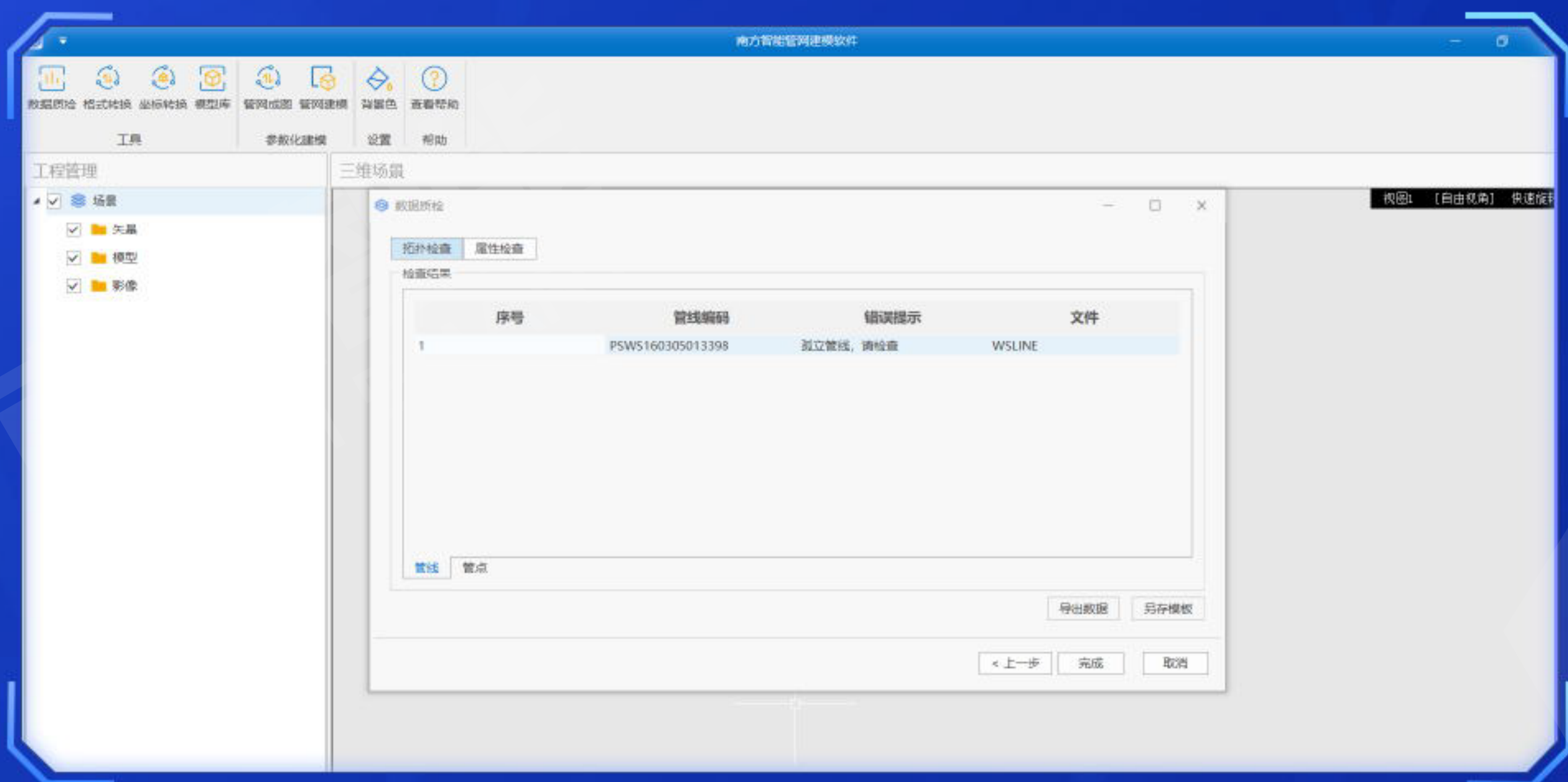
### 坐标转换

为统一基准,软件内置坐标转换功能。支持对管网原始数据进行坐标转换,支持自定义坐标系和导入坐标系定义文件(.prj)。



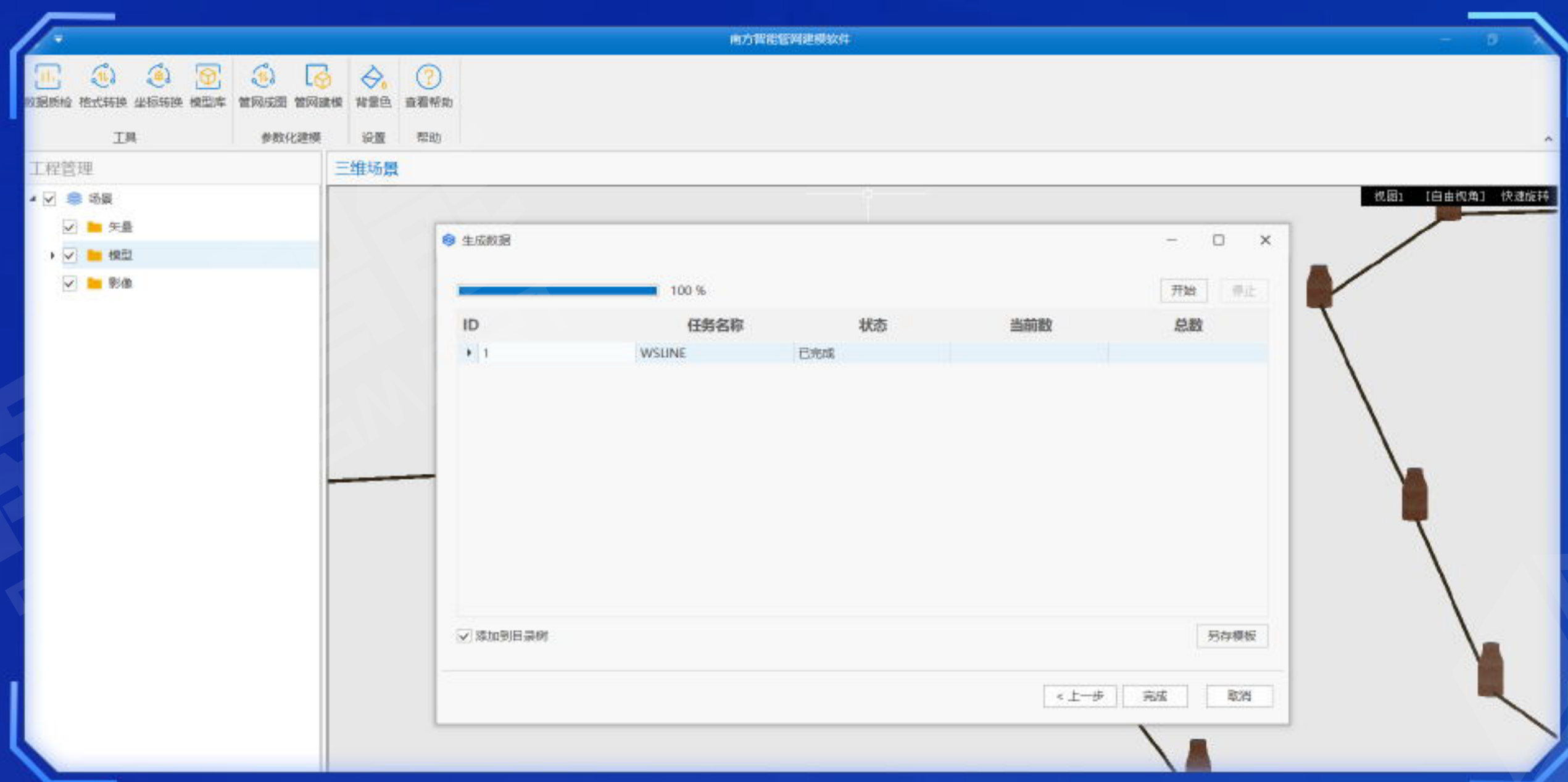
### 数据质检

为保证建模成果质量,可在建模前对原始管网数据进行拓扑和属性质量检查,质检结果清晰明了。同时支持质检结果的导出,方便进行数据的修复。



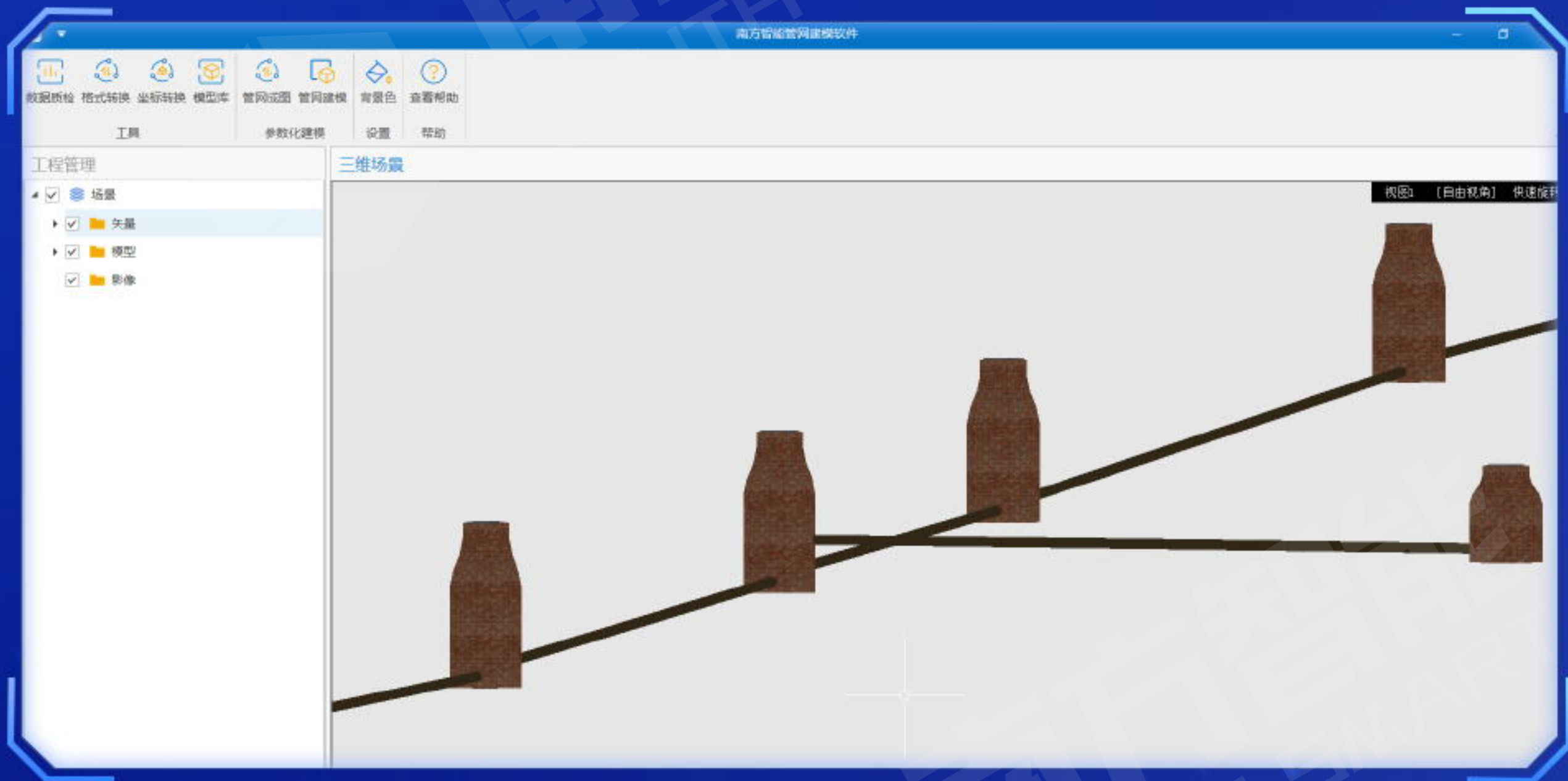
### 管网建模

基于二维管网数据进行自动化参数建模。大批量自动构建管网三维模型,效率高、准确性高。管网纹理、材质及附属物模型均可进行自定义替换。



### 成果预览

将生成的管网三维模型成果在软件中进行预览。



### 模型成果导出

根据应用需求,支持obj、fbx等常用三维模型格式的导出。

