



南方智能自然资源 数据治理解决方案

自然资源数据治理背景形势

[新数据]

随着航天卫星遥感、无人机航空遥感、互联网手持终端、激光雷达等“天-空-地-网”一体化新型测绘技术与大数据、人工智能、5G、北斗定位等新技术的快速发展和融合，数据维度、尺度进一步扩充，精度、复杂度进一步提高，数据治理对象进一步丰富，使得自然资源相关数据呈爆发式增长。

[新使命]

建设生态文明是中华民族永续发展的千年大计。自然资源数据治理需要站在适应生态文明建设和自然资源“两统一”职责管理的高度进行构建和完善。

[新任务]

自然资源部门机构重组整合的过程中必然有许多数据整合工作，需要自然资源部门充分考虑各种数据情况，厘清关系，分阶段稳步推进数据的重组整合，逐步构建完善治理框架。

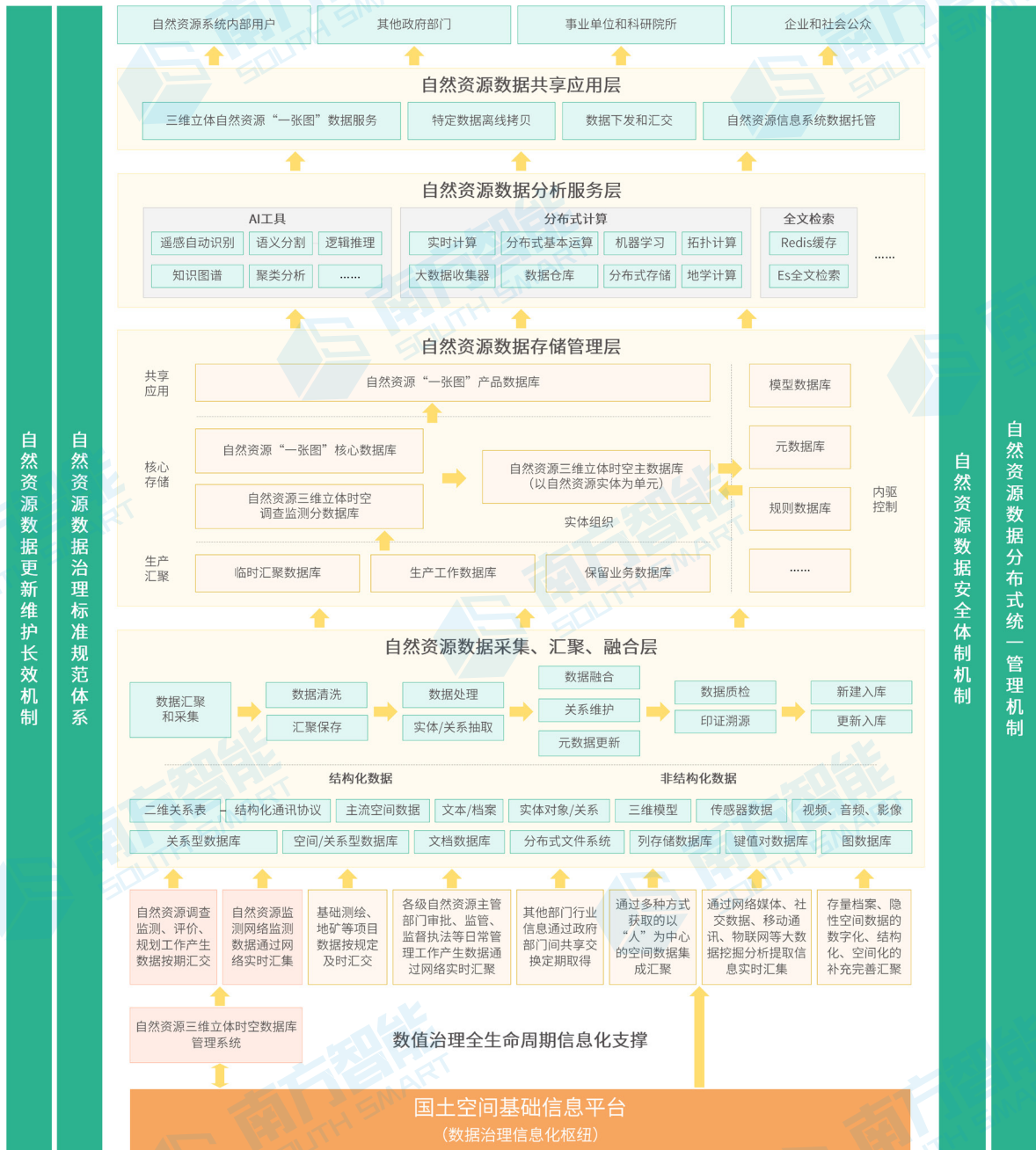
[新愿景]

国家不断推进以“放管服”深化改革为导向的“互联网+政务服务”，同时，国民经济和社会发展第十四个五年规划和二〇三五年远景目标中也要求要提升国家治理效能、加强数字政府建设、提升政府行政效率和便利性，因此必然要求自然资源部门构建与之适应的自然资源数据治理体系。



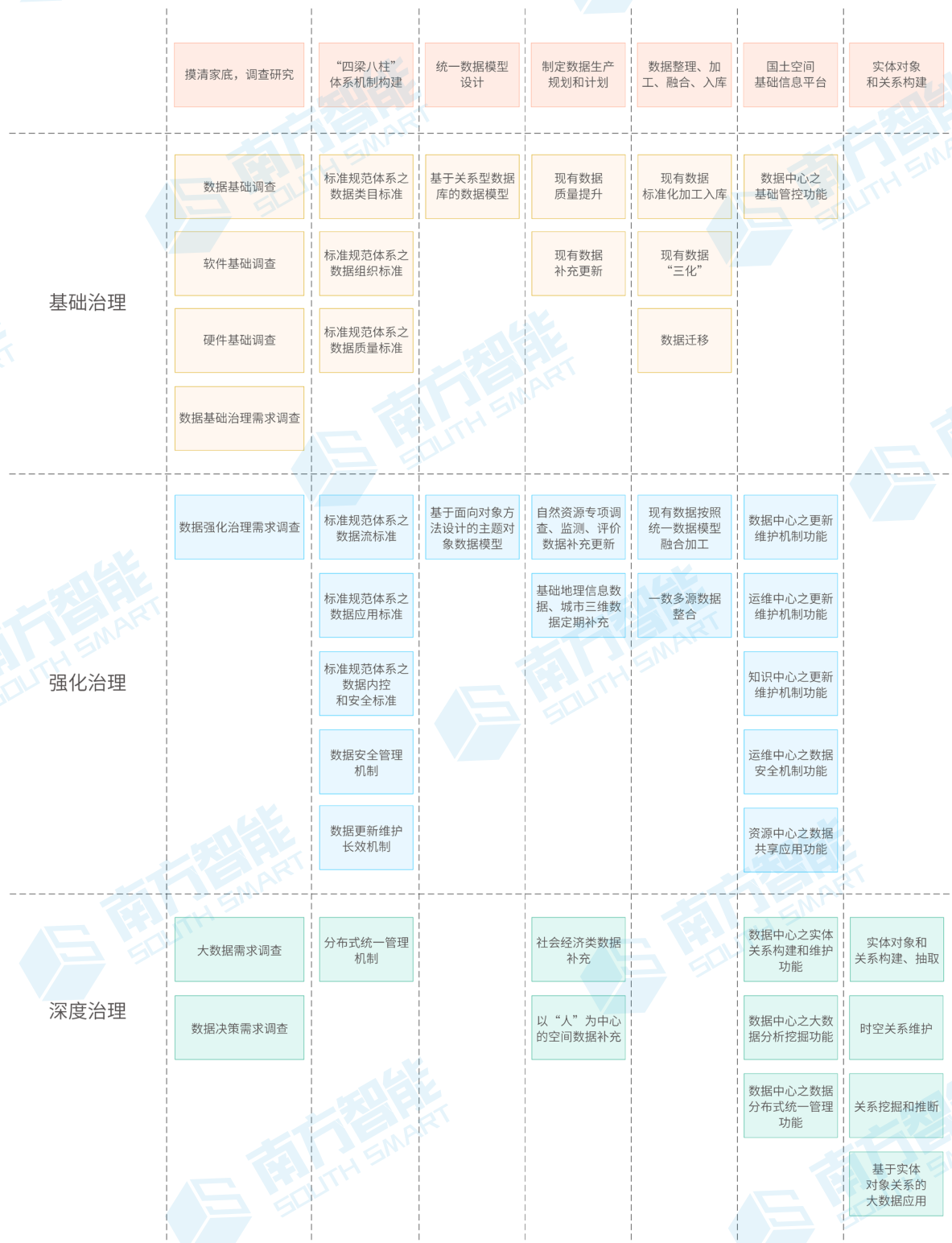
自然资源数据治理总体框架

在国土空间基础信息平台的信息化支撑下，构建自然资源数据治理的“四梁八柱”：自然资源数据治理标准规范体系、自然资源数据安全技术机制、自然资源数据更新维护长效机制、自然资源数据分布式统一管理机制，实现对自然资源数据从采集、生产、汇聚、加工、融合、质检、更新、入库、存储、管理到共享、应用、升值等全生命周期的管控。



自然资源数据治理步骤

——“先易后难，分步推进”



推进自然资源治理体系和治理能力现代化

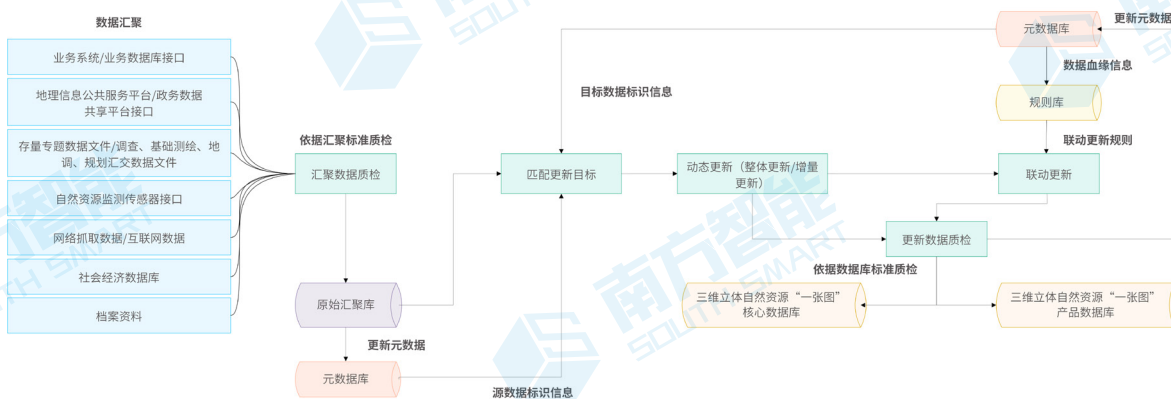
——数据驱动，治理枢纽

◎ 智能治理，构筑基础

支撑和维护自然资源“一张图”数据的全面、权威、完整、准确、一致、鲜活。



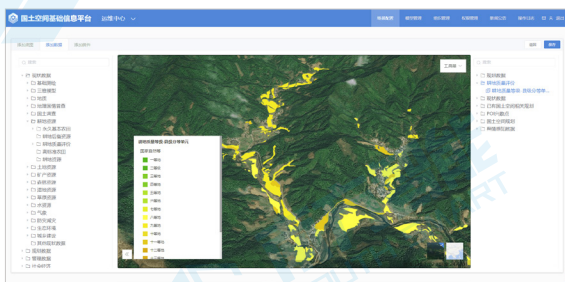
构建标准规范体系



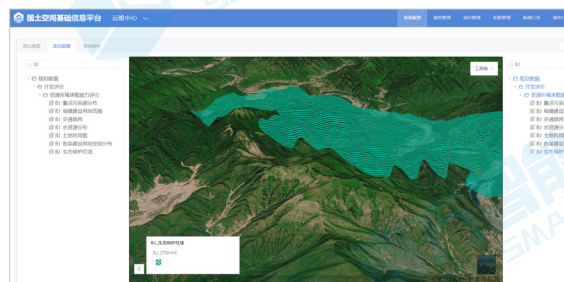
数据汇聚、更新、联动、质检

◎ 摸清家底，把控全局

形成自然资源的底图、底数、底板，快速掌握当前自然资源的家底现状。打破原有业务系统的“藩篱”，整体全面地呈现自然资源本底状况。



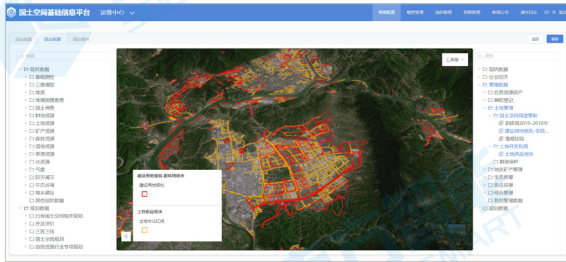
耕地质量评价



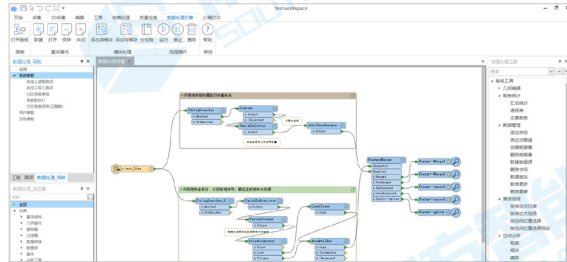
生态保护红线

◎ 按需组装，快速应答

基于统一的自然资源“一张图”数据，快速响应上级部门、领导下达的各种数据任务，按需组装相应的数据产品。



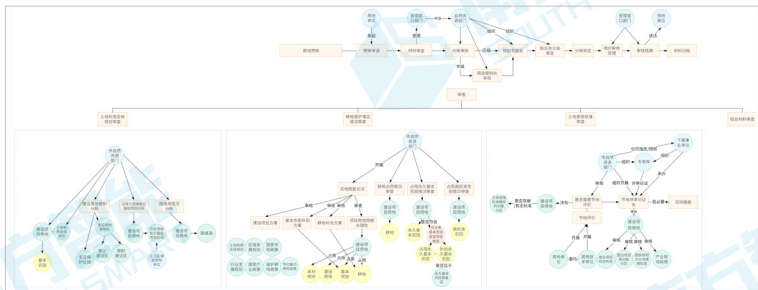
动态、实时更新的土地批供“一张图”



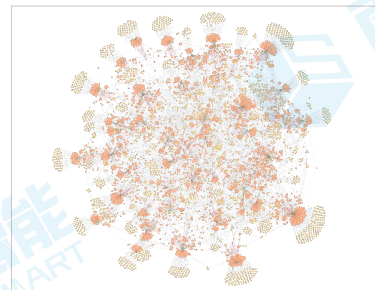
模型构建器支撑专题“一张图”数据按需组装

◎ 业务互联，提升效能

通过业务流程的梳理与内在数据关系的构建，实现工程建设项目审批涉及到的项目立项、规划、报批、征地、供地等关联信息的快速推送，加快审批和监督效能。



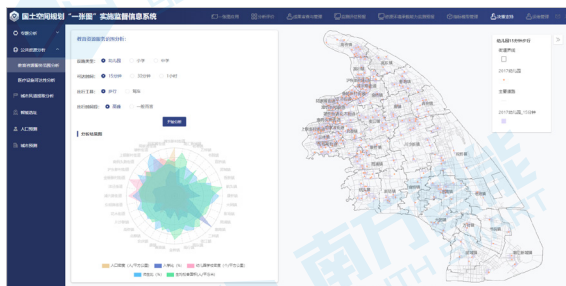
工程建设项目用地预审关联数据推送



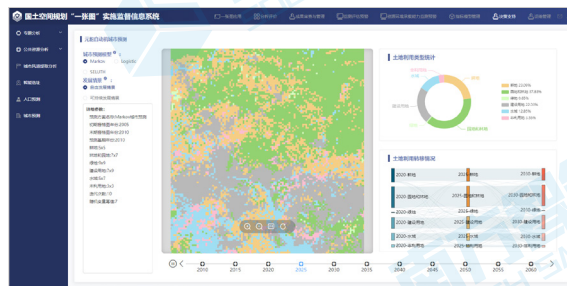
自然资源领域实体对象模型和关系

◎ 决策支持，提升价值

结合目前当地政府和自然资源主管部门遇到的难点痛点，从解决问题的角度出发，利用现有的数据资源，构建大数据分析挖掘的应用场景，为政府、各委办局提供多元化的自然资源数据公共服务产品，辅助数据的集成流转、可视化应用、价值挖掘等各项工作进行，推动管理方式由经验决策向数据决策转变。



教育资源可达性分析



基于元胞自动机的城市外延边界预测

南方智能倾力支持

◎ 自然资源数据治理全流程方案咨询与制定

——深入一线、实地调研，为客户量身打造因地制宜、切实可行的数据治理方案，助力数据资产价值提升

◎ 自然资源数据治理项目实施

——专业团队，多年数据治理、整合经验，确保项目高效、稳妥实施

◎ 自然资源数据治理信息化系统搭建

——深耕自然资源数据生产、管理单位，构建数据进得来、管得住、出得去，功能实用、便捷的数据治理信息化平台

【承担项目】

- ☆ 郑州市第三次全国国土调查航空影像数据采集及内页地类预判项目
- ☆ 天门市国土资源局国土三调项目
- ☆ 新疆维吾尔自治区土地承包经营权、林权登记数据整合、入库检查软件开发项目
- ☆ 安徽省巢湖市“房地一体”农村宅基地和集体建设用地使用权确权登记颁证项目
- ☆ 陕西省丹凤县“房地一体”宅基地和集体建设用地确权登记项目
- ☆ 陕西省澄城县“房地一体”宅基地和集体建设用地确权登记项目
- ☆ 陕西省宁强县数据库建库服务项目
- ☆ 陕西省韩城市林权确权登记数据建库项目
- ☆ 陕西省渭南高新区“房地一体”宅基地和集体建设用地确权登记工作
- ☆ 陕西省蒲城县农村“房地一体”宅基地和集体建设用地及房屋所有权确权登记发证项目
- ☆ 陕西省凤翔县农村“房地一体”宅基地和集体建设用地确权登记发证项目
- ☆ 陕西省镇安县农房一体不动产确权登记调查项目
- ☆ 广东省遂溪县“房地一体”农村不动产登记发证项目
- ☆ 郑州市国土测绘院测绘 OA 系统开发建设项目
- ☆ 基于 CAD 的规划报建成果、测绘成果的三维模型构建项目
- ☆ 新会规划勘测院业务管理系统项目
- ☆ 武威市城市大脑项目
- ☆ 国网通航数据清洗工具开发项目



广州南方智能技术有限公司

地址:广州市天河区思成路39号南方测绘地理信息产业园一楼

电话:020-23380888-6137

全国统一热线:400-7000-700