



南方智能  
SOUTH SMART



# 历史文化名城 保护管理平台

广州南方智能技术有限公司

# 引言

历史文化名城、名镇、名村的保护工作历来受到国家及各级政府的高度重视。2020年,《国家历史文化名城申报管理办法(试行)》的发布进一步规范了申报管理工作。在城乡建设中系统保护、利用、传承好历史文化遗产,对延续历史文脉、推动城乡建设高质量发展、建设社会主义文化强国具有重要意义。而建立历史文化名城保护管理平台能够全面整合历史文化资源,实现历史文化名城保护的科学管理,为相关政府决策提供数据支撑,是落实历史文化保护的重要实践。



# 平台概述

历史文化名城保护管理平台是集公众宣传、数据档案管理、巡查保护管理三大功能于一体的智慧型管理平台。平台对各类保护对象的数字测绘成果和基础信息、保护修缮、产权变更、建设资料等数字档案实现了全空间、全要素、全周期的综合性管理,并且通过加强文物保护利用和文化遗产保护传承的宣传,建立了公众参与机制。此外,平台实时监控和记录历史文化名城的保护状况,对发现的问题进行及时的处理和跟踪,辅助保护管理机制的实施。历史文化名城保护管理平台的建设将提高文化遗产保护工作管理水平,实现文化遗产保护管理系统性和科学性的总体目标。



历史文化名城保护管理平台建设流程

# 系统介绍

## ■ 公众宣传子系统

涵括文物知识科普、重点推荐、通知公告、业务办理指南、下载专区、建议反馈等模块，直观展示历史文化名城信息，便于公众认识和探索历史文化名城价值。同时，系统协助建立保护工作实施监督、意见反馈的公众参与机制，为公众建言献策提供便捷渠道。

业务办理指南模块



建议反馈模块



其他模块



公众宣传  
子系统



文物知识科普模块



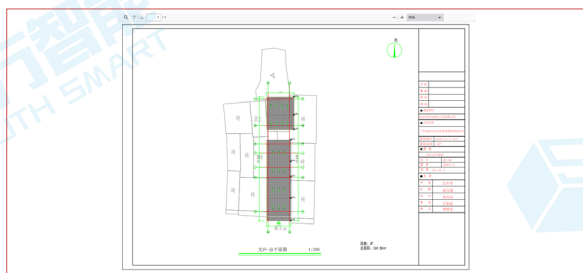
重点推荐文物模块



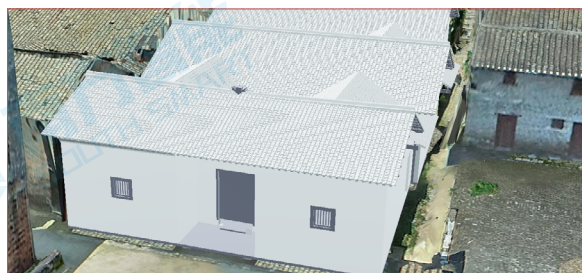
通知公告模块

## ■ 数据融合展示子系统

支持二三维多源异构数据叠加融合，直观生动展示外观、形态、细节部件、地貌地形等信息，实现足不出户即可实景浏览历史文化名城风貌和历史文化保护对象。通过数据实时感知，辅助相关部门掌握动态情况，进行精准决策，促进历史文化名城整体性保护研究。



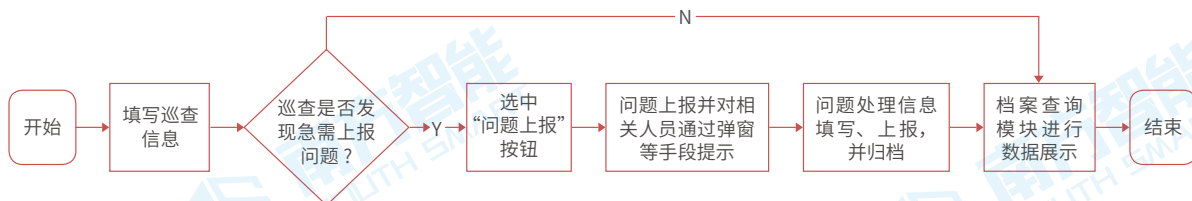
测绘图



倾斜三维、BIM 模型融合展示

## ■ 巡查保护子系统

巡查保护子系统旨在帮助管理人员有效实施巡查保护相关措施，通过小程序、APP 随时随地记录和管理巡查数据，结合统计图表、视频，直观、便捷展示巡查情况。支持报警管理，及时发现并解决问题，最终协助管理人员形成文物保护档案。



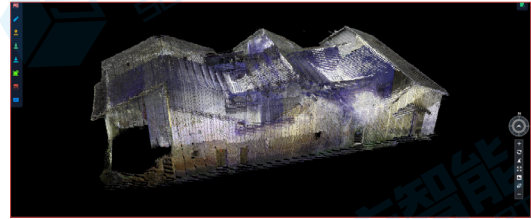
巡查保护流程

## ■ 名城数字档案管理子系统

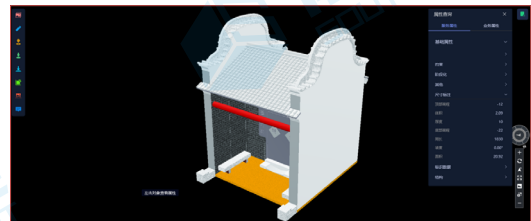
名城数字档案管理子系统以名城文物为中心，进行“一栋一档”的数字化建档入库，对数据进行入库、更新、版本管理、下载及导出阶段的全生命周期管理，有效提升文物档案管理工作质量，发挥出文物档案存在的价值。

保护对象	推荐建档管理数据
历史文化街区	基础地理信息数据、空中全景影像、实景三维模型、正射影像、专题数据
历史街巷	全景影像、激光点云
历史建筑	全景影像、激光点云、单体化模型、BIM 模型、测绘图（平面图、立面图、剖面图、典型构件详图等）、基础信息成果、普查信息成果
文物保护单位	全景影像、激光点云、单体化模型、BIM 模型、测绘图（平面图、立面图、剖面图、典型构件详图等）
风景名胜、古树名木等其他对象	按需建档

保护管理数据类型分类



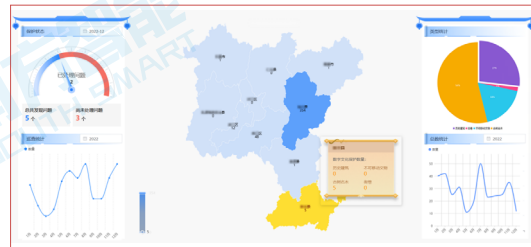
激光点云数据



BIM 模型

## ■ 统计分析子系统

基于灵活强大的数据分析功能，辅助保护管理部门快速汇总、分析历史文化名城保护项目的相关数据，为历史文化名城的保护管理提供更全面、准确和实时的信息支持。



统计分析界面

## ■ 名城微信小程序

社会公众可通过微信小程序随时随地访问历史文化名城保护管理平台，查看热门推荐、浏览重点保护单位风貌、查阅相关政策等。



名城微信小程序界面

# 平台优势

## ■ 全品类地理时空数据融合展示

平台支持的数据类型涵盖二三维场景数据到部件级实景三维数据的全品类地理时空数据，支持多源、多类型、多尺度、多维度的数据融合展示，打造历史文化名城“一本册、一张图”。用新型测绘成果结合新技术、新方式，直观、形象展示历史文化名城保护对象的风貌，讲好历史文化名城故事，助力历史文化名城保护“蓝图”绘制，辅助精细化历史文化名城保护工作的开展。



倾斜三维、BIM 模型融合展示



倾斜 +DEM 融合

## ■ 全流程历史文化名城保护解决方案

提供从标准规范体系建设到保护对象测绘、保护对象建档、档案建库、历史文化名城保护管理平台建设及相关应用建设的全流程服务。

### 标准规范体系建设

建立一套科学合理的数据标准，保证数据的一致性和可比性。

### 保护对象建档

按照统一的归档标准进行数据成果的建档和纸质档案的归档。

### 平台开发及应用

搭建统一的信息管理平台，实现历史文化名城保护管理的现代化和自动化，开发接口，实现与其他单位的数据共享交换。

### 保护对象测绘

使用先进的数字化技术，如高精度GPS、遥感、三维激光扫描等，确保数据的准确性和可靠性。测绘成果包括总平面图、平立剖图、详图等。

### 档案建库

拥有丰富的相关项目经验和团队，能够通过数据字典、数据模板的规范，快速、高效地完成数据入库工作，从而实现数据的有效管理与应用。



智析时空·赋能未来



广州南方智能技术有限公司

地址:广州市天河区思成路39号南方测绘地理信息产业园一楼

电话:020-23380888-6137

全国统一热线:400-7000-700