

# SmartGIS MobileSV

## 地理信息移动外业调绘核查系统

### 平台概述

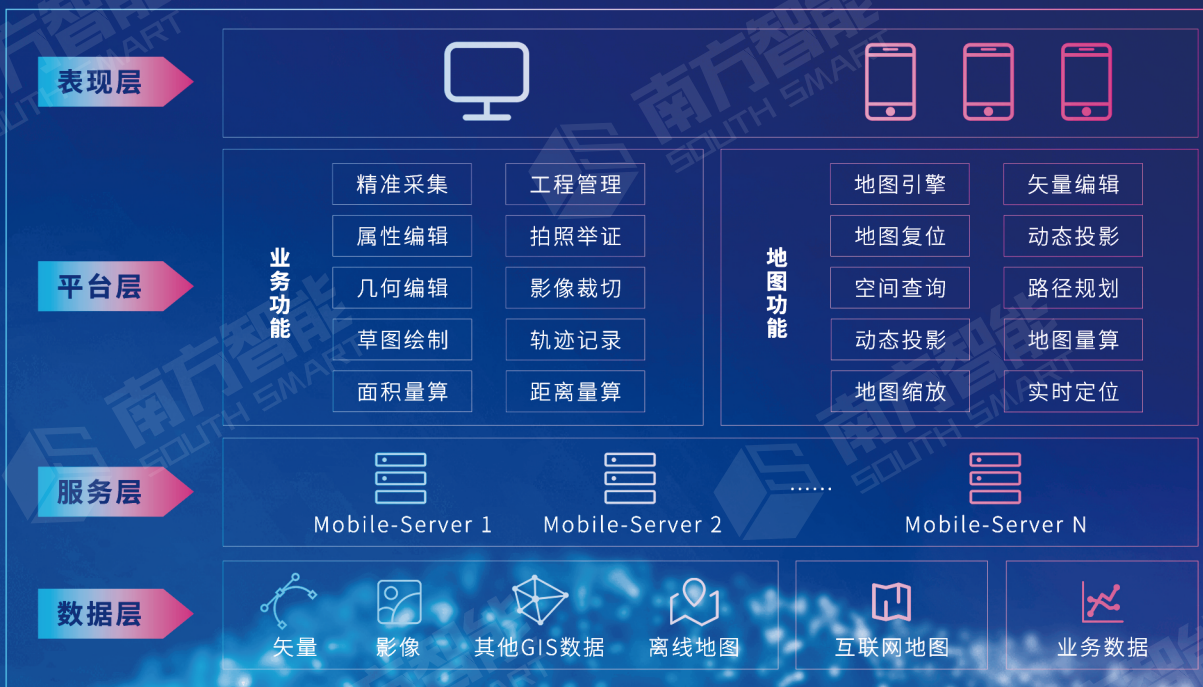
PLATFORM OVERVIEW

南方智能地理信息移动外业调绘核查系统 (SmartGIS MobileSV) 是由广州南方智能技术有限公司自主研发的一款自主研发移动端GIS应用软件, 是一款以核心GIS能力为基础的拓展性强、简单易用的外业调绘核查软件, 能广泛应用于测绘、国土、林业、农业、规划等领域的外业数据采集、调绘业务。



### 平台架构

PLATFORM STRUCTURE



## 重点功能

KEY FUNCTIONS

### 工程管理，规范作业

- 一体化存储项目信息、项目数据、地图、视图、坐标系和用户名等信息

### 要素采集，精确便捷

- 蓝牙直连RTK等高精定位设备，实现要素的高精度外业采集
- 单点采集、多点连线、多点闭合成面、手绘线、自动定时打点等多模式数据采集，实现各类要素的快捷采集与绘制
- 多种要素捕捉，有效提高采集准确性

### 核查调绘，方便快捷

- 精准定位调绘任务，快速填写属性信息
- 支持核查举证照片、视频等多媒体素材的拍摄和制作，同步记录多媒体信息的位置及空间信息
- 影像裁切与多媒体举证完美挂接，提供丰富多样的举证材料
- 举证信息与要素间通过坐标和属性关联，紧密挂接，实现快速定位与核查举证信息查看
- 流畅快速的草图标绘，快速记录外业调绘信息
- 数据实时入库，实现“录入即可见，可见即可得”

### 图层管理，灵活自由

- 支持矢量、影像分层、分组，实现图层、分组的排序和开关
- 图层标注功能，快速定义所需显示的属性字段及标注样式

### 轨迹记录，有迹可循

- 支持位置与地图联动，实时记录行进轨迹
- 轨迹预览，外业核查调绘，有迹可循

### 二次开发，拓展力强

- 提供成熟的二次开发SDK，支持Andriod(Java)、Python等多语言开发
- 完美对接SmartGIS Survey地理信息数据生产平台，实现内外业一体化核查调绘业务



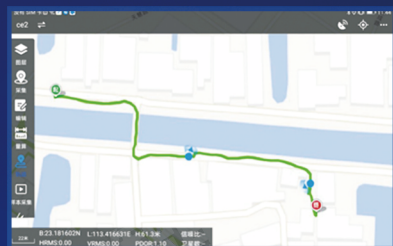
要素采集



样本信息



图层标注



轨迹记录



二次开发



广州南方智能技术有限公司

地址 / 广州市天河区思成路39号南方测绘地理信息产业园一楼 电话 / 020-23380888

SOUTH

400-7000-700  
www.southsurvey.com