



南方智能  
SOUTH SMART



# “多测合一” 管理平台

广州南方智能技术有限公司

# 平台概述

为贯彻落实党中央、国务院关于深化“放管服”改革和优化营商环境的部署要求，各地区纷纷推出“多测合一”相关政策法规和实施办法，推进工程建设项目“多测合一”改革。在此背景下，南方智能结合自然资源局等主管单位在测绘地理信息管理方面的职责职能，搭建了“多测合一”管理平台，实现“多测合一”业务的全流程覆盖管理，为各类测绘数据与审批服务的数据交换提供便利，保障各相关部门管理信息和数据的互联互通、成果共享，为“多测合一”市场搭建与管理提供平台支撑。

# 平台架构

平台在建设测绘机构名录库、“多测合一”项目库、测绘成果库等数据库的基础上，搭建“多测合一”网上办事大厅、成果质检、成果审核、成果管理等平台模块，实现工程建设项目四个阶段全流程的线上办理与监管，为主管单位、建设单位、测绘机构办事提供便利。



平台架构

# 重点功能



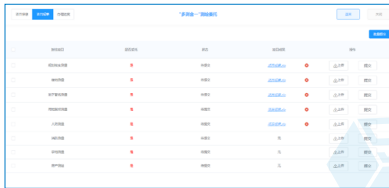
网上办事大厅



测绘机构名录库



项目委托



成果提交



成果质检



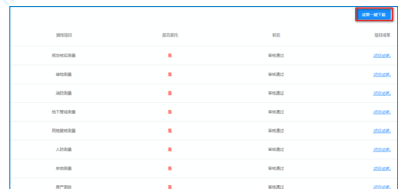
成果审核



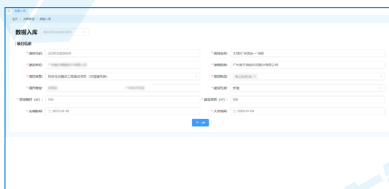
服务评价



项目监管



成果共享



成果入库



成果管理

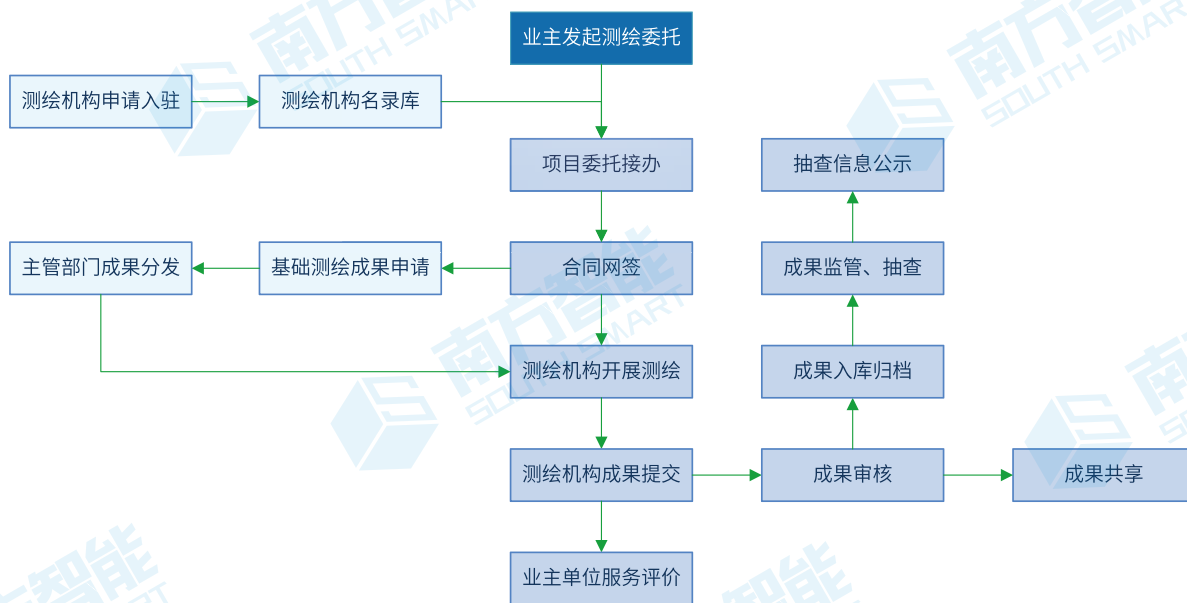


合同备案

# 平台优势

## ▶ “多测合一” 全流程线上办理

平台根据相关规范定制“多测合一”业务流程，同时为建设单位、测绘机构和审核部门提供全流程“多测合一”业务信息化办理平台。全业务环节均可在线上进行，避免线下反复跑，减少相关业务办理的工作量，降低办事难度，显著提高办事效率。



全流程线上办理

## ▶ 规范“多测合一” 测绘市场，强化监督管理

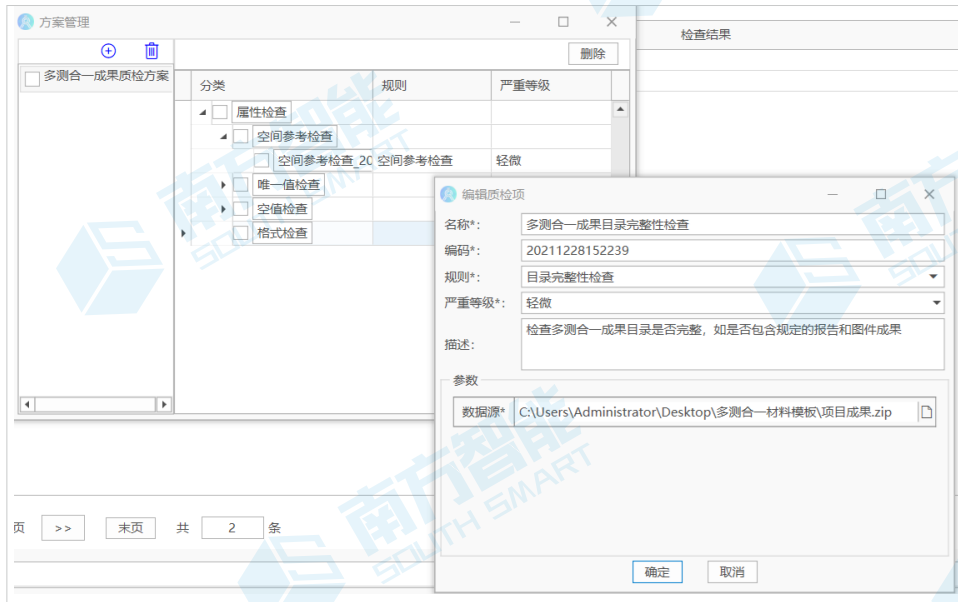
有效建立测绘机构及从业人员监督管理机制，通过建立“多测合一”机构名录、黑名单制度等方式，建立健全测绘中介服务机构信用诚信体系，规范测绘中介服务机构，实现“多测合一”项目流程、业务、合同的监督管理，充分发挥了主管单位的管理职能，有利于强化监督管理。

序号	机构名称	资质等级	社会信用代码	业务量	良好记录	不良记录	诚信	处罚原因	处罚时间	操作
7	...	乙级	...	2	0	0	正常			详情 下架 移除
8	...	乙级	...	4	0	0	正常			详情 下架 移除
9	...	乙级	...	0	0	0	正常			详情 下架 移除
10	...	乙级	...	2	0	0	正常			详情 下架 移除
11	...	乙级	...	0	0	0	正常			详情 下架 移除

市场统一监管

## 提升测绘成果规范性，推动测绘成果应用服务

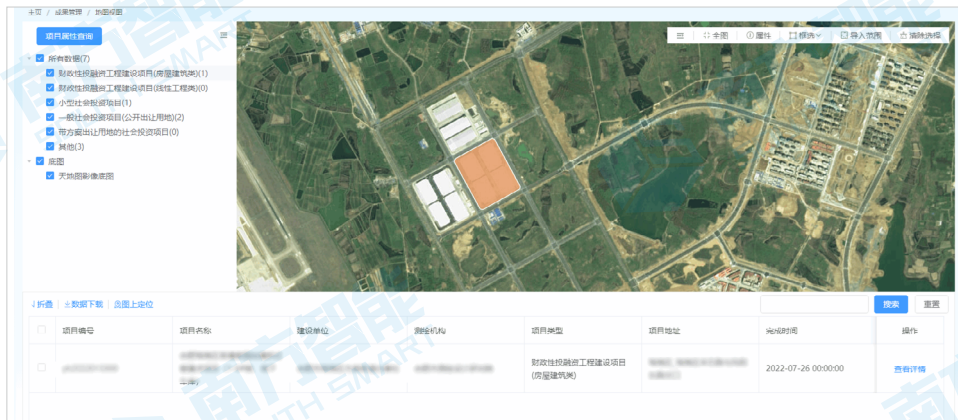
通过建立“多测合一”成果提交标准规范，提供成果审核和质检工具。工具支持自定义质检规则，保障测绘成果的质量，有效提升各测绘机构提交的测绘成果规范性，为成果入库管理及成果共享，打下坚实的基础。



自定义质检方案

## 便捷的成果管理，提高管理与共享效率

平台充分发挥测绘数据的空间优势，实现“多测合一”数据统一入库管理与共享。支持通过项目范围线，在地图上显示项目范围信息，并结合数据目录列表、空间范围查询、属性查询等功能，实现对项目成果的快速查看、一键下载，实现以图管档、以图管数据，为成果查询、查看与下载提供便利，提高数据管理与数据共享水平。



以图管档



## 智析时空·赋能未来



广州南方智能技术有限公司

地址:广州市天河区思成路39号南方测绘地理信息产业园一楼

电话:020-23380888-6137

全国统一热线:400-7000-700